

# UTS846 UNIVERSAL TEST SET



# SUMÁRIO

**02**    **Introdução**

**04**    **Overview**

**05**    **IEC 61850**

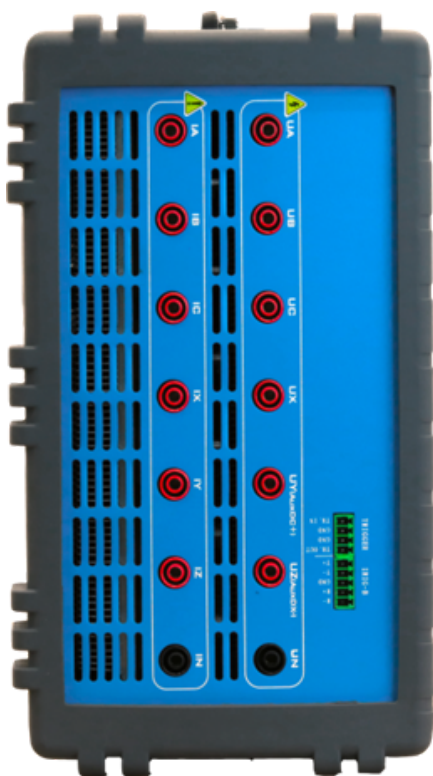
**06**    **Hardware**

**10**    **Software**

**12**    **Contato**

Equipamento de teste super portátil aplicado tanto em subestações inteligentes quanto em subestação tradicional em todo mundo.

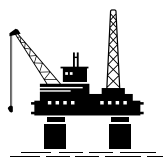
Meticulosamente projetado pela Kingsine empresa Chinesa líder em tecnologia com mais de 24 anos no mercado e um dos principais fornecedores de equipamentos de teste e medição para o governo chinês. Em parceria com a EXS Solutions teve seu software melhorado e adaptado ao mercado nacional, garantindo assim um funcionamento fluido, sem travas e de fácil operação.



## DIMENSÕES

390 x 140 x 256mm  
Com bateria: 10Kg

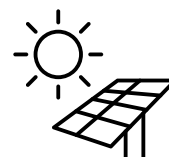
## APLICAÇÕES



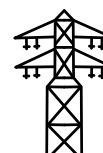
Plataformas de petróleo e gás



Indústrias



Usinas fotovoltaicas



Subestações

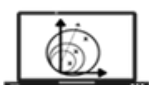
Apesar de ser produzida em outro país a UTS 846 é um equipamento nacional, com garantia, treinamentos, suporte técnico e manutenções realizados na fábrica da EXS Solutions.



Alta precisão e controle das grandezas elétricas



Tecnologia de ponta



Softwares "IHM" completo para automatismo de ensaios



Possibilita testar relés de proteção (digitais, eletromecânicos...), Merge Unit, medidores, etc.



2 anos de garantia



Suporte técnico vitalício



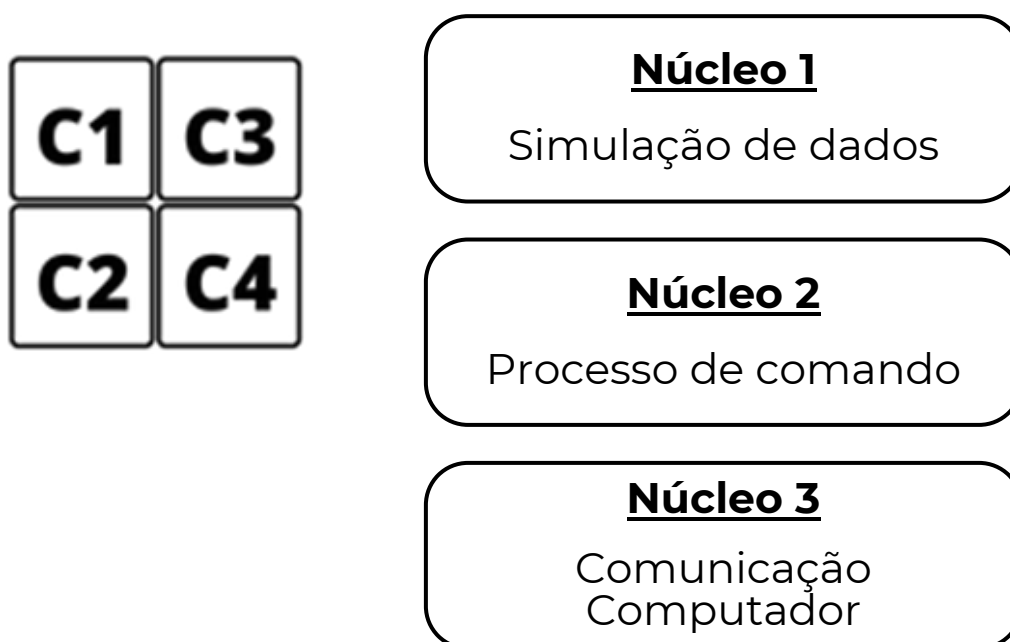
Treinamentos gratuitos



Tutoriais e vídeo aulas



A UTS adota SOC Multi-Core. evitando o processo de comunicação problemático causado pelo uso de barramento de dados para troca de dados.



O sistema da UTS 846 é altamente integrado, permitindo atender plenamente aos requisitos de teste e comissionamento para:

- Relés de proteção;
- Dispositivos de medição e controle;
- Terminais inteligentes;
- Unidades de mesclagem;
- Sistemas de controle de subestações inteligentes.

## IEC 61850

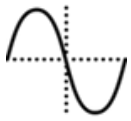
- Importa automaticamente arquivos SCL (SCD, ICD, CID, NPI) para realizar a configuração automática de valores amostrados e informações GOOSE e salve valores de amostra e informações de configuração GOOSE como um arquivo de configuração para teste;
- Suporta a exibição gráfica de arquivos SCD, exhibe graficamente a relação de interconexão do IED e a conexão do terminal virtual.



- Suporta assinatura, publicação de mensagens GOOSE;
- Várias mensagens de bloco de controle GOOSE podem ser assinadas/publicadas;
- Detecta automaticamente sinais digitais ópticos de MU, dispositivo de proteção e caixa de operação inteligente e realiza a função de configuração automática do valor de amostragem e informações GOOSE.

## SV

- Injeta simultaneamente sinais analógicos e IEC61850 Mensagens Sampled Value;
- Até 36 canais definidos livremente pelo usuário;
- A qualidade do canal da mensagem SV de saída pode ser definida e a unidade de simulação pode ser simulada e depurada.



10 canais analógicos independentes



Módulo Wi-Fi integrado



Simulador de bateria DC variável



Protocolo sincronismo de tempo



10 pares de entradas digitais (contato seco ou "molhado")  
4 pares de saídas digitais

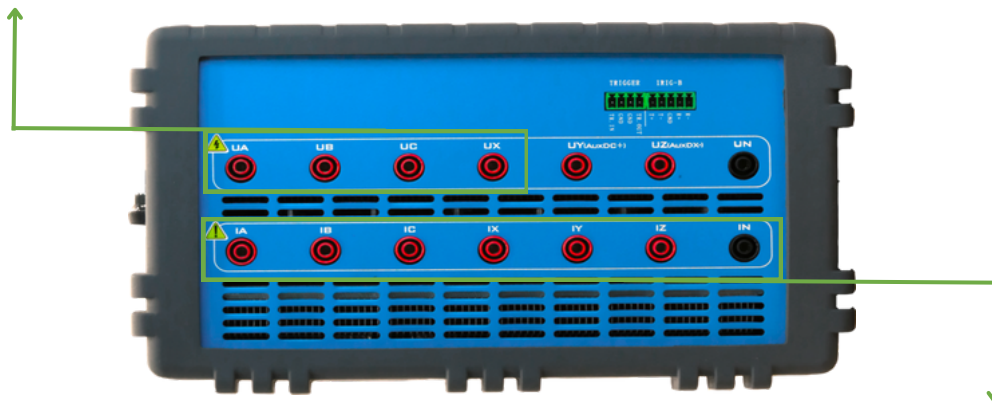


Proteção contra curto-circuito, circuito aberto, sobrecarga...



Módulo de temporização GPS/BDS integrado

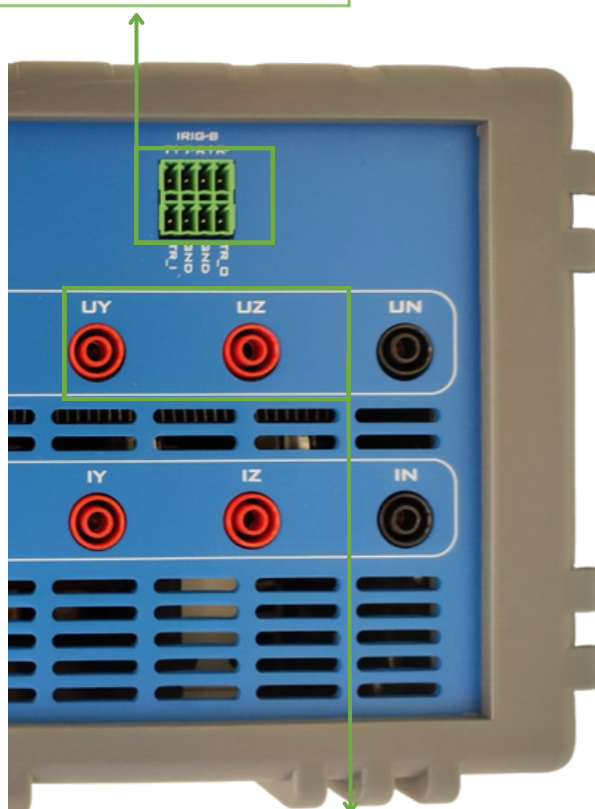
Canais de Tensão (Modo AC)	
Amplitude e Potência	4x310V @65VA max each
Exatidão	$\pm 2\text{mV}$ @ <2V <0.015%Rd+0.005Rg Typ. @ 2~300V <0.04%Rd+0.01Rg Guar. @ 2~300V
Range	Range I: 30V Range II: 300V Automatic Range
Offset DC	<10mV Typ./ <60mV Guar
Resolução	1mV
Distorção	<0.015%Typ. / <0.05% Guar.
Tempo de Resposta Aumentar/Diminuir	<100us
Canais de Tensão (Modo DC)	
Amplitude e Potência	4x150V @ 75W max 1x300V @ 85W max
Exatidão	$\pm 10\text{mV}$ @ <5V $\pm 0.2\%$ @ $\geq 5\text{V}$
Tempo de Resposta Aumentar/Diminuir	<100us



Canais de Corrente (Modo AC)	
Amplitude e Potência	6x35A @ 85VA max each; 3x70A @ 170VA max each;
Exatidão	$\pm 1\text{mA}$ @ <0.5A <0.02%Rd+0.01Rg Typ. @ 0.5A~20A <0.05%Rd+0.02Rg Guar. @ 0.5A~20A
Range	Range I: 3A Range II: 30A Automatic Range
Offset DC	<3mA Typ./ <10mA Guar
Resolução	1mA
Distorção	<0.025%Typ. / <0.07% Guar.
Tempo de Resposta Aumentar/Diminuir	<100us
Canais de Corrente (Modo DC)	
Amplitude e Potência	6x10A @ 50W max
Exatidão	$\pm 5\text{mA}$ @ <1A $\pm 0.2\%$ @ $\geq 1\text{A}$
Tempo de Resposta Aumentar/Diminuir	<100us



Sincronismo de Tempo	
Sincronização por satélite	1 x SMA. Uso para interface de antena GPS Suporte GPS e Satélite Beidou
IRIG-B Fibra	2 x ST. 1 para transmissão, 1 para recepção
IRIG-B Elétrico	5 Pinos de 5.08mm phoenix 1 para transmissão, 1 para recepção
External trigger synchronization	4 Pinos 5.08mm phoenix entrada de gatilho externo+ saída de gatilho externo

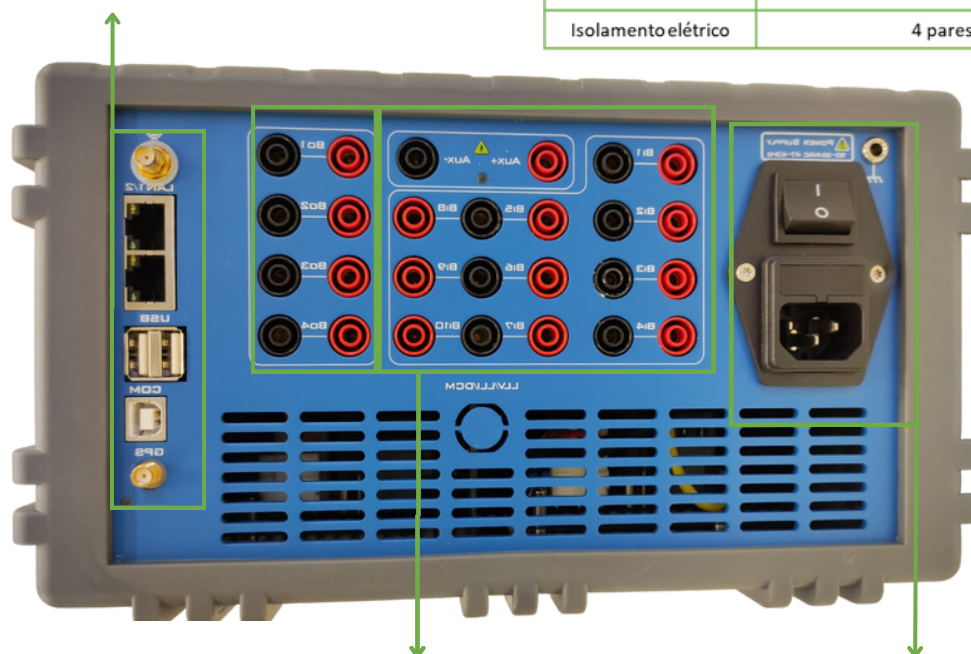


Fonte Auxiliar DC	
Range	0 – 300 Vdc

- Valor ajustável via software;
- O valor da tensão de saída independente dos testes em andamento;
- Utilizado apenas para alimentação de relés e medidores.

Interface de Comunicação	
Ethernet	2 × RJ45 , 10/100M
WIFI	Serviço DHCP WIFI embutido
USB	2 × USB2

Saídas Digitais	
Quantidade	4 Pares , Rápida velocidade
Tipo	Banana 4.0mm
Capacidade de ruptura AC	Vmax : 250V (AC) / Imax : 0.5A
Capacidade de ruptura DC	Vmax : 250V (DC) / Imax : 0.5A
Isolamento elétrico	4 pares

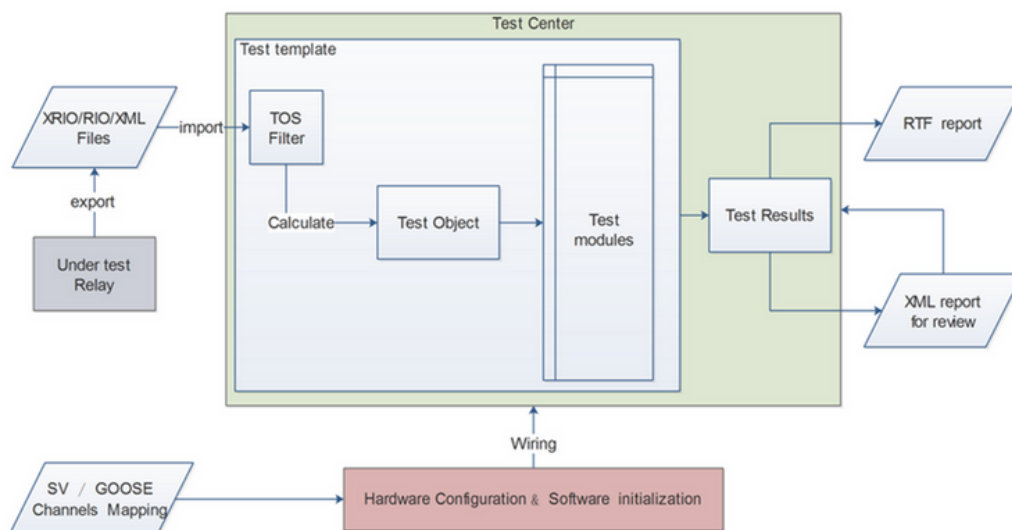


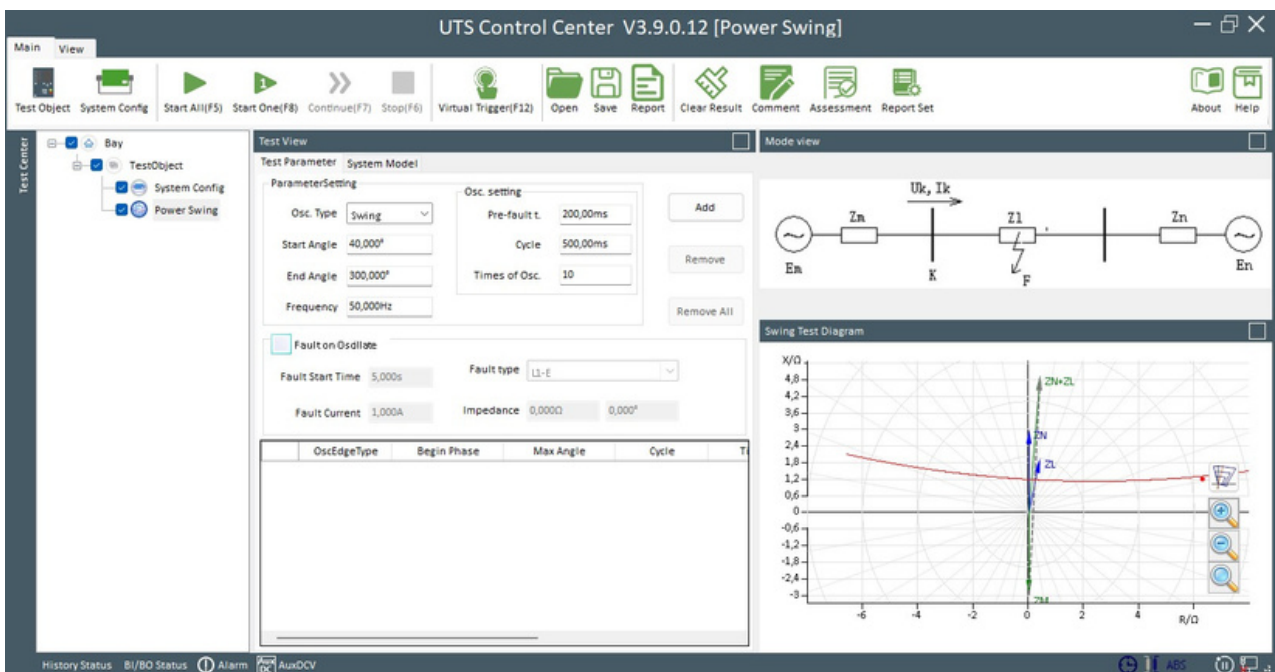
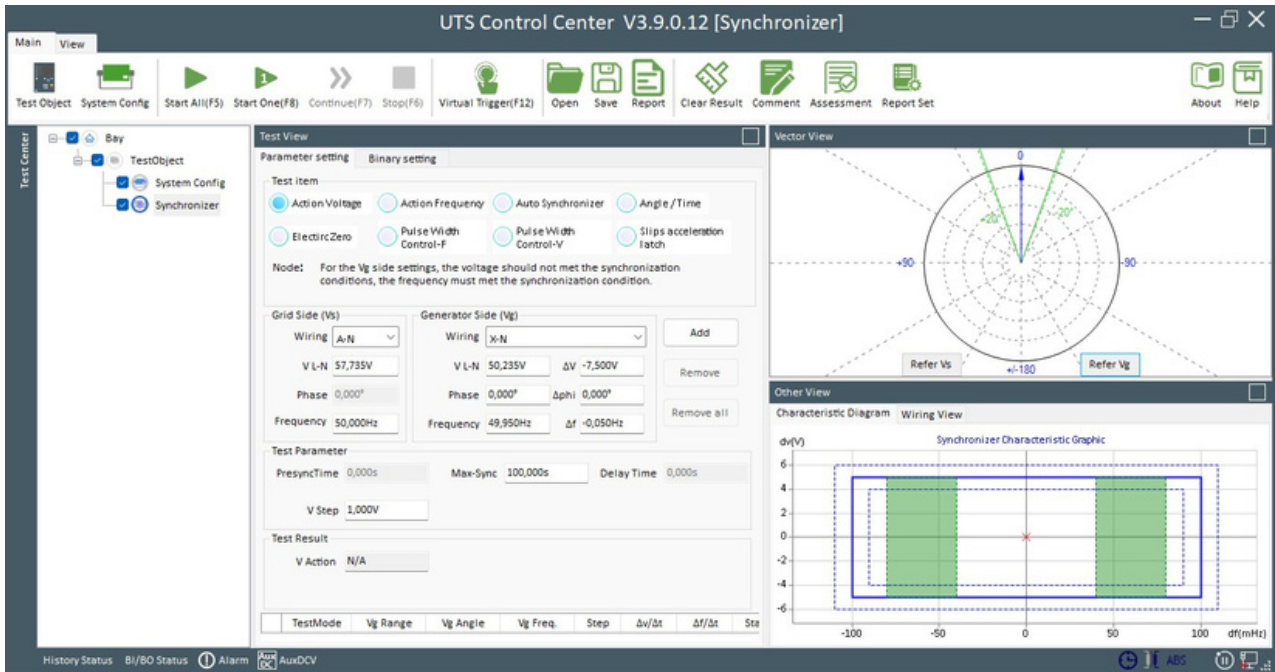
Entradas Binárias	
Isolamento elétrico	10 pares
Impedância de entrada	5 kΩ...13kΩ (Contato aberto)
Recursos de entrada	0 V~300Vdc ou contato seco (Potencial de retorno da entrada binária pode ser configurado)
Taxa de amostragem	10kHz
Resolução de tempo	10us
Faixa de medição de tempo	0~100000s
Precisão de tempo	±1ms @ <1s±0.1% @ ≥1s
Tempo de debounce	0~25ms (Controlável via software)

Fonte de Alimentação	
Tensão nominal	220V/110V (AC)
Faixa permitida	85V~265V (AC) 127V~350V(DC)
Frequência nominal	60Hz
Faixa de frequência	47~63Hz
Corrente	10A max
Consumo de energia	1200VA max
Tipo de Conexão	Standard AC socket 60320



## DIAGRAMA DO SOFTWARE





# CONTATO

Para orçamentos e/ou mais informações:



(19) 3478-1019



comercial@gpecx.com



www.gpecx.com

Acesse nossas  
redes sociais:

