



UTD100 UNIVERSAL TEST DEVICE



SUMÁRIO

02 **Introdução**

04 **Hardware**

05 **Software**

07 **Contato**

INTRODUÇÃO

UTD100

O UTD 100, é um equipamento altamente versátil, projetado para atender as mais diversas demandas exigidas durante o teste de aceitação em fábrica (TAF/FAT). Possui tecnologia de ponta, é operado por um poderoso software. O UTD 100 pode ser utilizado em inúmeras aplicações, ele é capaz de simular o comportamento real de equipamentos de manobras tais como disjuntores e seccionadoras, além de dispor de inúmeros recursos

TOTALMENTE DESENVOLVIDO PELA EXS SOLUTIONS!



DIMENSÕES

350 x 130 x 220mm



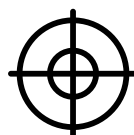
DI/DO isoladas
eletricamente



Acesso remoto via WEB
Server



Proteção contra
curto - circuito



Alta precisão e controle



Comunicação via
porta ethernet



Protocolo Modbus TCP/IP

LED POWER

Acionado sempre
que o UTD for ligado



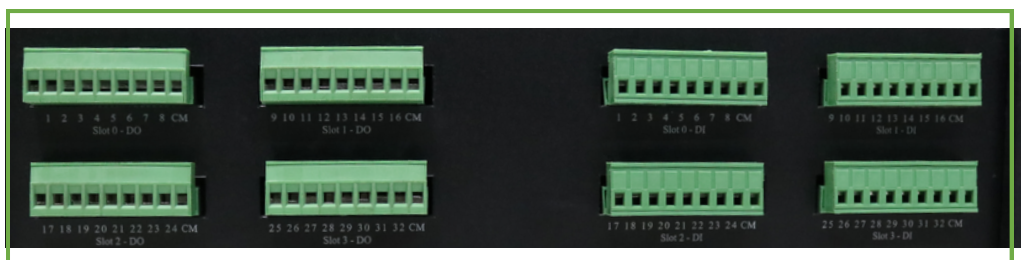
LED RUN

Acionado sempre
que uma
simulação estiver
em andamento

PORTA DE COMUNICAÇÃO

Contém LEDs Tx e Rx

MODELO 6400



DO
 8 slots
 8 saídas digitais por slot
 64 saídas isoladas eletricamente

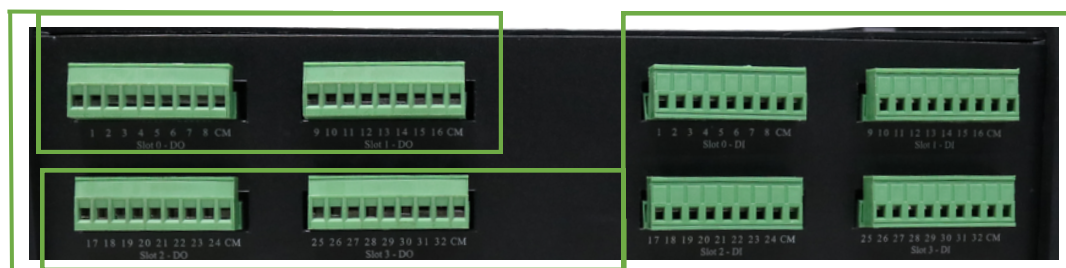
MODELO 3232



DO
 4 slots
 8 saídas digitais por slot
 32 saídas isoladas eletricamente

DI
 4 slots
 8 entradas digitais por slot
 32 entradas isoladas eletricamente

MODELO 1648

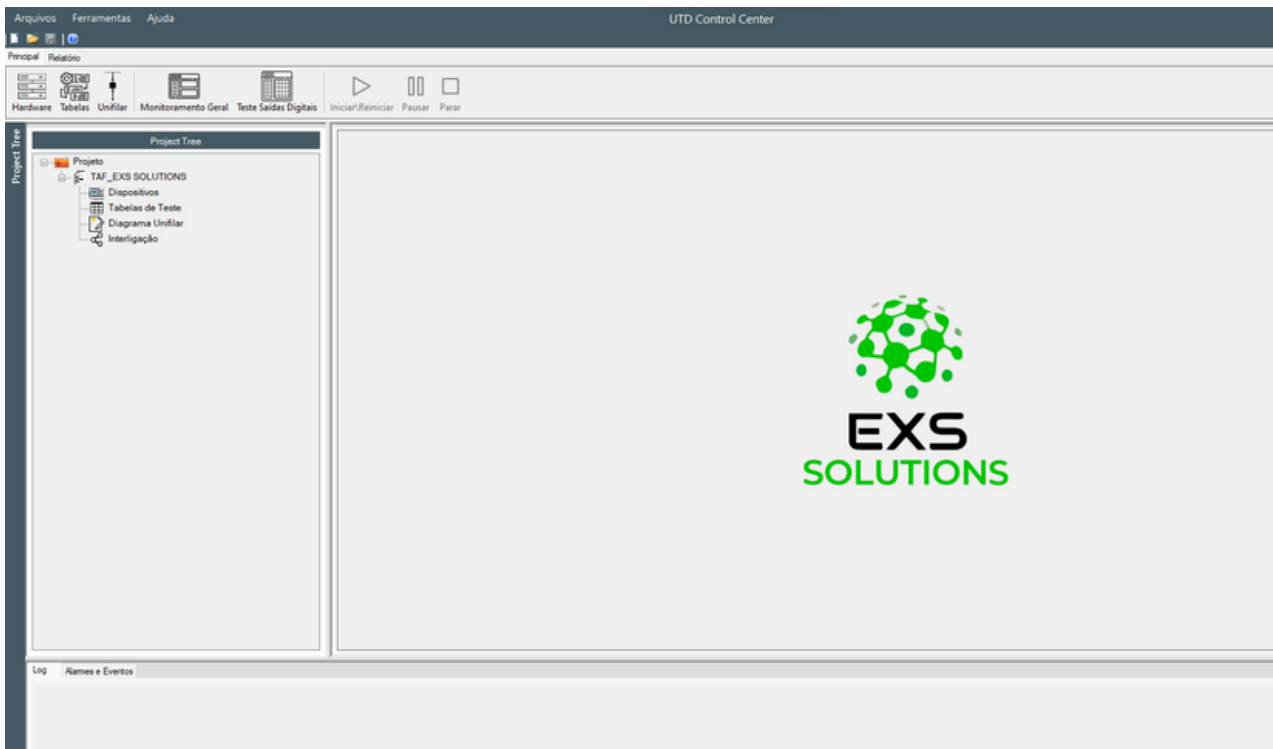


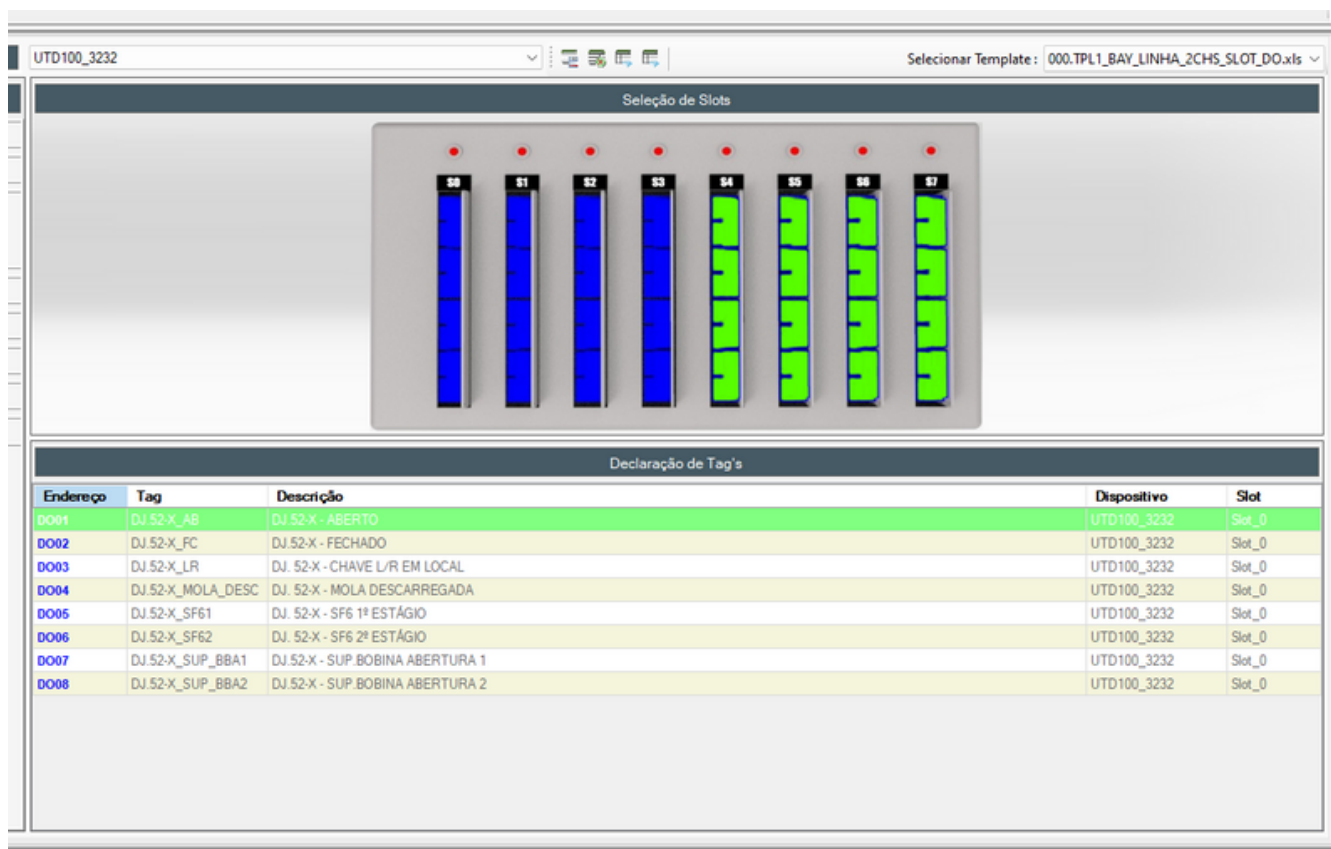
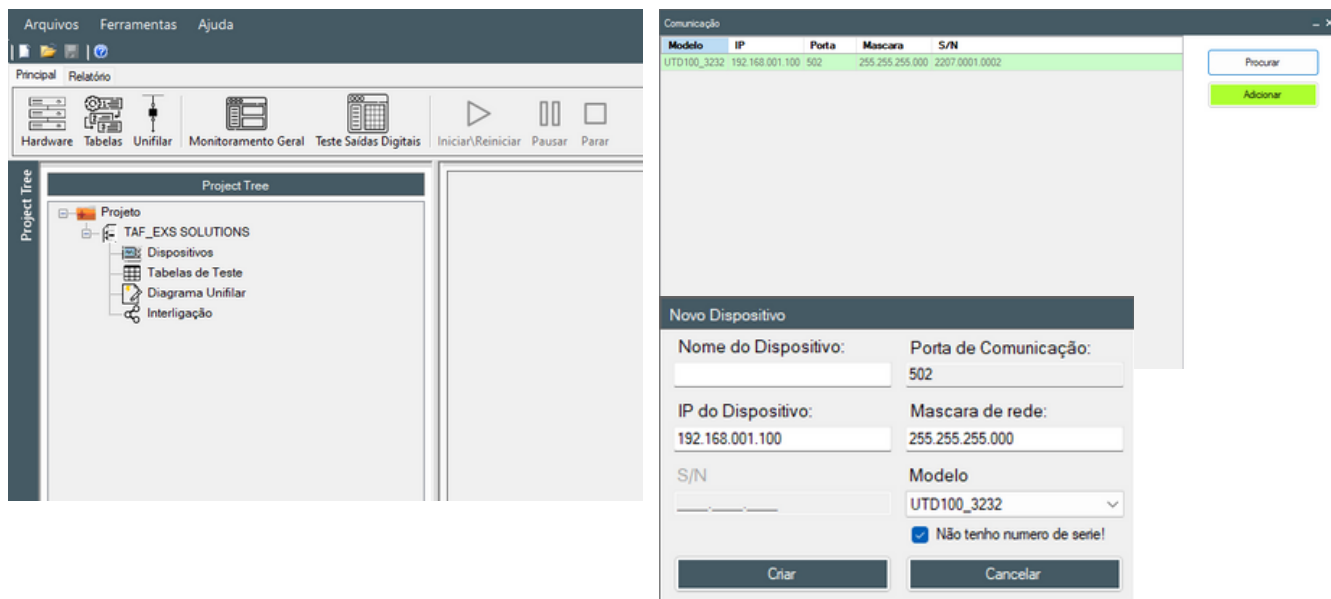
DO
 2 slots
 8 saídas digitais por slot
 16 saídas isoladas eletricamente

DI
 6 slots
 8 entradas digitais por slot
 48 entradas isoladas eletricamente

O UTD Control Center é o software responsável pela operação do UTD 100, possui inúmeras funcionalidades, tais como:

- Criação de projetos;
- Criação de templates;
- Criação de tabelas de simulação;
- Criação de diagramas unifilares;
- Criação de diagramas de interligação.





CONTATO

Para orçamentos e/ou mais informações:



(19) 3478-1019



comercial@gpecx.com



www.gpecx.com

Acesse nossas
redes sociais:

